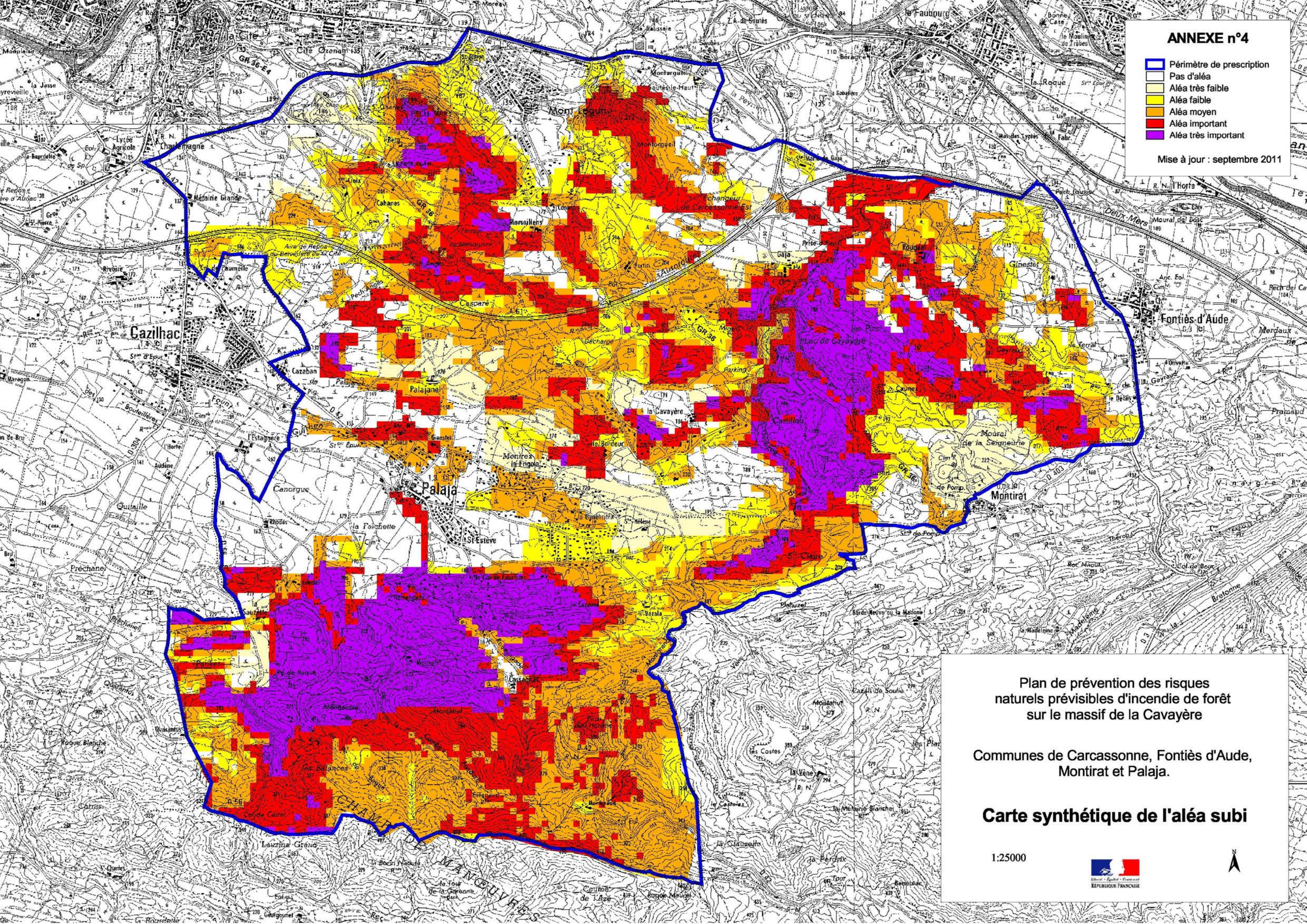


ANNEXE n°4

- Périmètre de prescription
- Pas d'aléa
- Aléa très faible
- Aléa faible
- Aléa moyen
- Aléa important
- Aléa très important

Mise à jour : septembre 2011



Plan de prévention des risques
naturels prévisibles d'incendie de forêt
sur le massif de la Cavayère

Communes de Carcassonne, Fontiès d'Aude,
Montirat et Palaja.

Carte synthétique de l'aléa subi

1:25000